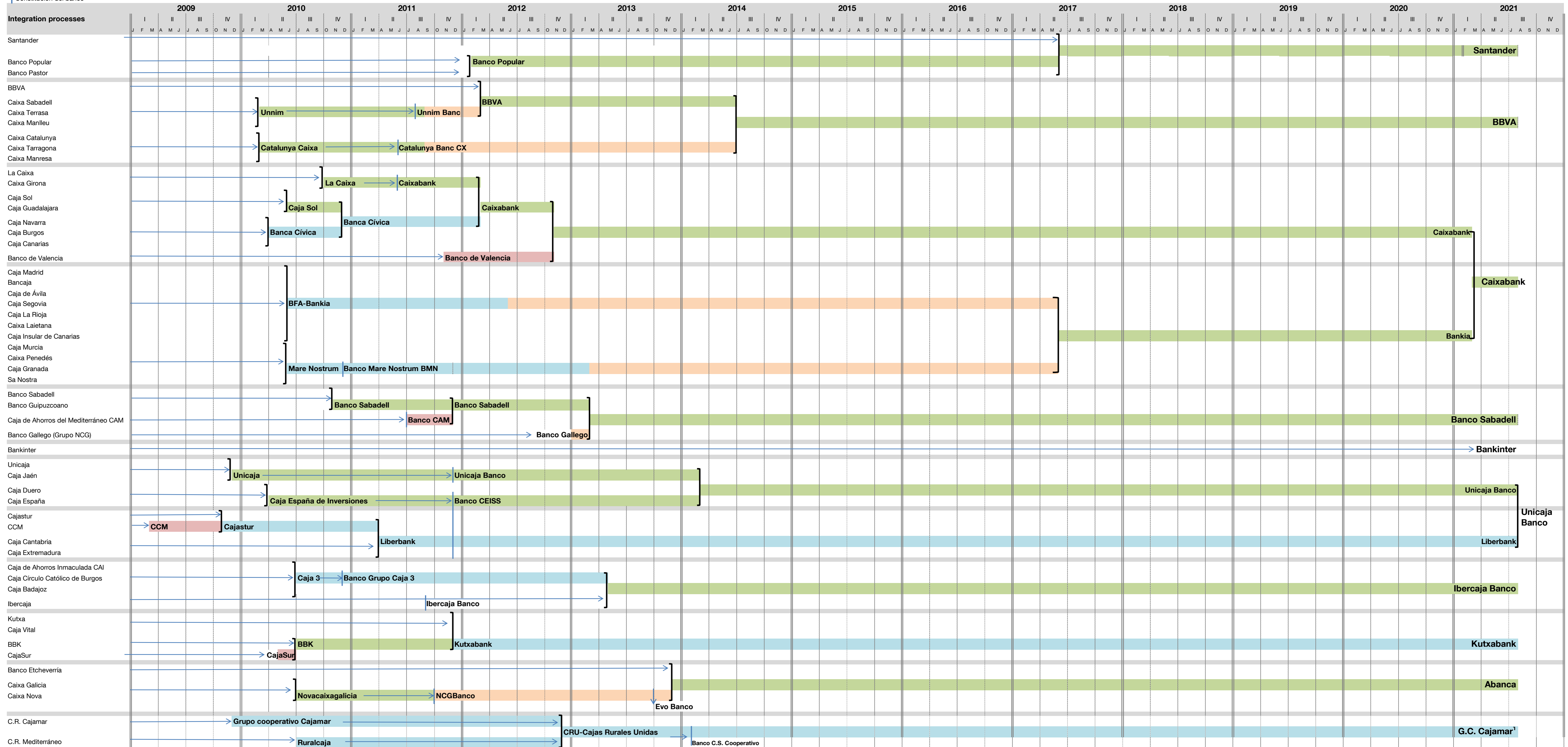


# Evolución de los principales grupos bancarios españoles (2009-2021)

- Intervenida por BE (sustitución de administradores)
- Capital controlado por el FROB
- Integración
- SIP
- Constitución del banco



<sup>1</sup> Proceso de integración que se inició en 2009, en el que han estado implicadas 26 cooperativas de crédito en distintas fases (fusiones y nuevas incorporaciones), que ha supuesto, tras la creación de un banco (Banco de Crédito Social Cooperativo), la constitución de un nuevo SIP (Grupo Cooperativo Cajamar) que agrupa a 19 cooperativas de crédito más el nuevo banco constituido que es la sociedad cabecera del SIP

[Otras entidades del sector bancario español.](#)