

SESIÓN INFORMATIVA SOBRE LAS ESTADÍSTICAS DE LA CENTRAL DE BALANCES

Joaquín Rivero

Responsable de la Unidad de Directorios de la Central de Balances

Ana Esteban

Responsable de la Unidad de Grupos empresariales y Estudios de la Central de Balances

Madrid

15 de diciembre de 2021

DEPARTAMENTO DE ESTADÍSTICA



ÍNDICE

1. Fuente de datos de los productos, Registros Mercantiles y colaboración directa de empresas
2. Catálogo de productos de la Central de Balances (CB)
3. Píldoras de información para conocer los productos de CB
4. Información de sectores
5. Publicaciones
6. Información relacionada
7. Conoce tu empresa: información gratuita para las empresas
8. Bases de datos públicas: ámbito internacional
9. Información financiera PYME
10. BELab

Objetivos

- Desde 1983 crear bases de datos de cuentas anuales de empresas: compañía a compañía
- Producir estadísticas para conocer la situación de las **sociedades no financieras**, como sector institucional (Cuentas Financieras) y por sectores de actividad y tamaños
- Difundir la información agregada, interna y externamente
- Dar acceso a microdatos en BElab

Métodos

- **Contacto directo con las sociedades no financieras (voluntariamente)**
- **Reducir la carga informativa:**
 - Usando el lenguaje que conocen, la contabilidad: cuentas individuales y consolidadas
 - Usando registros administrativos, si están disponibles
 - Promoviendo el uso de estándares electrónicos: XBRL
- **Ofreciendo contrapartidas: estudio individual**

- **Tratamiento automatizado de la información de las cuentas individuales anuales recibidas de los Registros Mercantiles con un desfase de +9 meses**

Bases de datos

- **CBA: Datos individuales anuales de colaboración voluntaria**
- **CBT: datos trimestrales individuales de colaboración voluntaria**
- **CBB: datos individuales anuales procedentes del depósito de cuentas anuales en los Registros Mercantiles**

- **CBV: datos anuales consolidados procedentes de la información disponible en la CNMV. Grupos cotizados**
- **CBR: datos anuales consolidados procedentes del depósito de cuentas anuales en los Registros Mercantiles. Grupos no cotizados**

EMPRESAS Y COBERTURA

NÚMERO DE EMPRESAS

	2016	2017	2018	2019	2020	2021
CBA	11.269	11.024	11.541	11.610	8.504	
CBB	833.654	802.774	776.673	672.497	456.858	
CBT	982	994	1.031	1.031	939	909

% DEL VAB DEL SECTOR EMPRESAS NO FINANCIERAS COBERTURAS

	2016	2017	2018	2019	2020	2021
CBA	32,6	31,9	32,7	31,2	25,9	
CBB	23,6	23,7	24,2	21,2	14,7	
CBT	14,7	14,0	13,8	13,0	11,6	11,6

1. CUESTIONARIOS DE LA CENTRAL DE BALANCES

Localización en bde.es

Eurosistema

Sobre el Banco | Eurosistema | MUS | Servicios | Empleo y becas | Normativa | Publicaciones | Sala de prensa

ÁREAS DE ACTUACIÓN
Seleccione un área

Central de Balances

Inicio > Central de Balances

Central de Balances

La Central de Balances del Banco de España es un servicio que analiza la información económico-financiera que envían voluntariamente las empresas no financieras españolas y que permite mejorar el conocimiento de estas sociedades, elaborar las cuentas financieras de la economía española y analizar el comportamiento empresarial y los efectos de las medidas de política monetaria sobre la financiación y los resultados de las empresas.

En esta sección se informa sobre quién y cómo puede colaborar y qué ventajas se obtienen por ello. En este sentido, hay que destacar el acceso a un estudio comparado de la empresa con agregados de sociedades no financieras del mismo sector de actividad y la utilización de una base de datos europea con esa misma finalidad.

- Información general**
 - ¿Qué es la Central de Balances?
 - ¿Quién puede ser empresa colaboradora?
 - ¿En qué consiste la colaboración?
 - ¿Qué ventajas tiene ser empresa colaboradora?
- Informes públicos**
 - De interés general
 - Para administraciones públicas, universidades e instituciones
 - Para empresas
 - Otros informes de interés
 - Informe sobre la posición del acreditado (395 KB)
- Canal web para empresas**
 - Bases de datos públicas-**Información de sectores**
 - Sectores de actividad (aplicación Agregados sectoriales)
 - Ratios sectoriales de las sociedades no financieras (base RSE)
 - Compara tu empresa
 - Base de datos BACH
- Colaboración con otras instituciones**
 - Comité Europeo de Centrales de Balances
 - Registros de España

CONTACTO

- Tfno.:** 900 100 178
- Formulario de contacto**

INFORMACIÓN RELACIONADA

- Catálogo de productos**
- BExplora**
Cuadros interactivos para conocer las estadísticas de la Central de Balances
- En breve**
Resumen gráfico de las estadísticas de la Central de Balances
- Encuesta EBAE**
 - Modelo de informe sobre la posición del acreditado (Información financiera-Pyme) (395 KB)

FOLLETOS DIVULGATIVOS

- La Central de Balances (23)

CUESTIONARIOS

- Descarga del cuestionario electrónico/taxonomía XBRL

TAMBIÉN LE INTERESA...

1. CUESTIONARIOS DE LA CENTRAL DE BALANCES

Localización en bde.es

The screenshot shows the 'Central de Balances' page on the website of Banco de España. The page title is 'Descarga del cuestionario electrónico/taxonomía XBRL'. The main content area contains two sections: 'Descarga de los ficheros necesarios para instalar en su ordenador las aplicaciones de la Central de Balances.' and 'Descarga de los ficheros necesarios para instalar en su ordenador los cuestionarios del ejercicio anterior'. The first section lists three items: 'Central de Balances Trimestral (CBT). Ejercicio 2021.', 'Central de Balances Anual (CBA). Ejercicio 2020.', and 'Taxonomía XBRL de los cuestionarios anuales'. A blue arrow points to the first item with the text 'Cuestionario trimestral'. A green arrow points to the second item with the text 'Cuestionario anual'. The third item is 'Versión 2020 y 2020 aplicable a los cuestionarios anuales 2017, 2018, 2019'. The second section lists two items: 'Central de Balances Trimestral (CBT). Ejercicio 2020.' and 'Central de Balances Anual (CBA). Ejercicio 2019.'. A brown arrow points to these items with the text 'Cuestionarios en PDF'. On the right side, there is a 'CONTACTO' section with contact information for the 'CENTRAL DE BALANCES DEL BANCO DE ESPAÑA', including address, phone number, fax, and a contact form link. Below that is a 'TAMBIÉN LE INTERESA...' section with a link to 'Descarga de los cuestionarios en PDF'. The footer contains links for 'Accesibilidad', 'Política de privacidad', 'Política de cookies', 'Aviso legal', 'Mapa web', 'Enlaces', and 'Contacto', along with the copyright notice '© Banco de España'.

Central de Balances

Inicio > Central de Balances > Descarga del cuestionario electrónico/taxonomía XBRL

Descarga del cuestionario electrónico/taxonomía XBRL

Descarga de los ficheros necesarios para instalar en su ordenador las aplicaciones de la Central de Balances.

- > **Central de Balances Trimestral (CBT). Ejercicio 2021.** ← Cuestionario trimestral
- > **Central de Balances Anual (CBA). Ejercicio 2020.** ↑ Cuestionario anual
- > Taxonomía XBRL de los cuestionarios anuales
 - > Versión 2020 y 2020 aplicable a los cuestionarios anuales 2017, 2018, 2019

Descarga de los ficheros necesarios para instalar en su ordenador los cuestionarios del ejercicio anterior

- > **Central de Balances Trimestral (CBT). Ejercicio 2020.** → Cuestionarios en PDF
- > **Central de Balances Anual (CBA). Ejercicio 2019.** → Cuestionarios en PDF

<< Volver

CONTACTO

CENTRAL DE BALANCES DEL BANCO DE ESPAÑA

- **Dirección:** Apartado de correos, 15 28080 Madrid.
- **Tfno.:** 900 100 178
- **Fax:** 91 338 6880
- **Formulario de contacto** ✉

TAMBIÉN LE INTERESA...

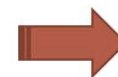
- Descarga de los cuestionarios en PDF

Accesibilidad | Política de privacidad | Política de cookies | Aviso legal | Mapa web | Enlaces | Contacto © Banco de España

Tiempo estimado de
cumplimentación



Cuestionario Normal



2 horas /
2 horas y
media

Cuestionario
Reducido



1 hora

ANUAL

CATÁLOGO DE PRODUCTOS DE LA CENTRAL DE BALANCES

BANCODE **ESPAÑA**
Eurosistema

Información de sectores (datos públicos españoles)



Conoce tu empresa (información gratuita para las empresas)



Publicaciones



Bases de datos públicas. Ámbito internacional (**ECCBSO**)



Información relacionada

BExplora

Cuadros interactivos para conocer las estadísticas de la Central de Balances

En breve

Resumen gráfico de las estadísticas de la Central de Balances

Información financiera Pyme (Circular 6/2016, de 30 de junio)

Circular 6/2016, de 30 de junio. Anejo 3

Información Financiera-PYME

Posición relativa del acreditado respecto a su sector de actividad

3. PÍLDORAS DE INFORMACIÓN PARA CONOCER LOS PRODUCTOS DE CB



Muestra no estadística de empresas no financieras. Se cubre el 70% del total del sector en términos de empleo



Para delimitar los sectores de actividad se usa la Clasificación Nacional de Actividades Económicas /CNAE 2009



Para delimitar el tamaño de empresa se usa:
- La Recomendación Europea 2003/361/CE, ó
- La cifra de ventas (comparación internacional)



Se publican datos en medias ponderadas y distribuciones estadísticas



Hay productos con periodicidad anual (CBI, CBV, CBR) y trimestral (CBT)

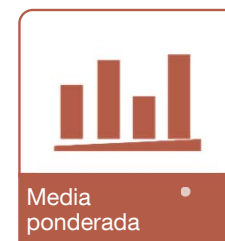
4. INFORMACIÓN DE SECTORES



Agregados sectoriales



Ratios sectoriales de las sociedades no financieras (base RSE)



5. PUBLICACIONES



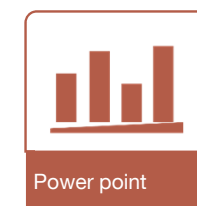
**Central de Balances.
Resultados anuales de las
empresas no financieras
2020**



**Presentación de la
Dirección General con
motivo de la edición de la
monografía 2020**



**Informes trimestrales de
la Central de Balances**

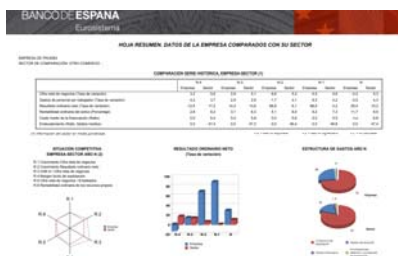


7. CONOCE TU EMPRESA: INFORMACIÓN GRATUITA PARA LAS EMPRESAS

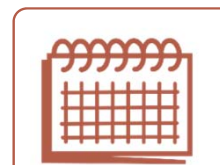
Conoce tu empresa (información gratuita para las empresas)



Estudio Individual



Compara tu empresa



Diciembre N se publican datos de N-1



CNAE a tres dígitos
Tamaños según Recomendación Europea



Dirigido a empresas colaboradoras con CBA



Envío noja resumen. Estudio completo a petición de la empresa.



Media ponderada y distribuciones estadísticas



Dirigido preferentemente a las empresas



En la web del BE



Distribuciones estadísticas

8. BASES DE DATOS PÚBLICAS: ÁMBITO INTERNACIONAL

Bases de datos públicas. Ámbito internacional (ECCBSO)



Dirigido al público en general

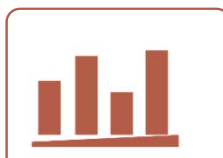


En la web del BE y del ECCBSO

Ratios sectoriales de las sociedades no financieras (base RSE)



Diciembre N se publican datos de N-1



Distribuciones estadísticas



CNAE 3 dígitos España y 2 dígitos resto de países. Tamaños según ventas.

Trade credit data base



Media ponderada y Distribuciones estadísticas

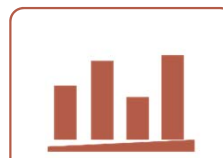


9 países
CNAE a dos dígitos
Tamaños según ventas

BACH y ERICA datasets



BACH: Diciembre N se publican datos de N-1 en mayoría países.
ERICA: Febrero N+2



Media ponderada y Distribuciones estadísticas



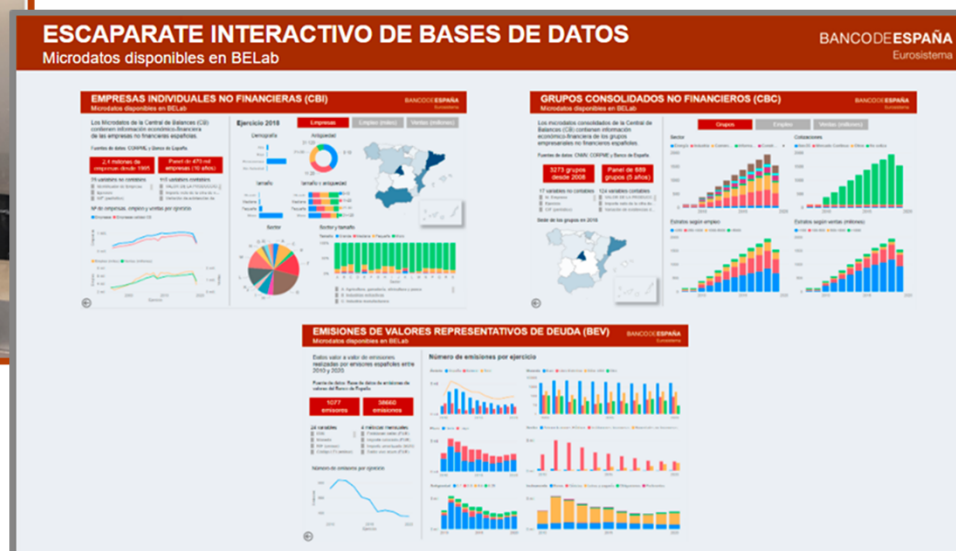
BACH: 12 países, CNAE 2 dígitos y Tamaño según ventas
ERICA 7 países definición propia

Financing cost data base



10. BELAB

Disponibilidad de microdatos para investigadores externos



- El BELab se creó en **julio de 2019** para dar acceso a la comunidad investigadora a **microdatos** de alta calidad

GRACIAS POR SU ATENCIÓN

