

11. ADMINISTRACIONES PÚBLICAS

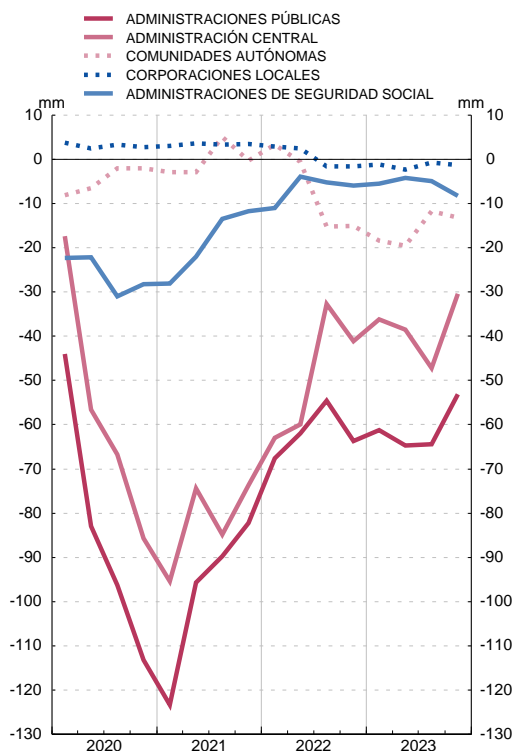
11.a Capacidad (+) o Necesidad (-) de financiación

■ Serie representada gráficamente.

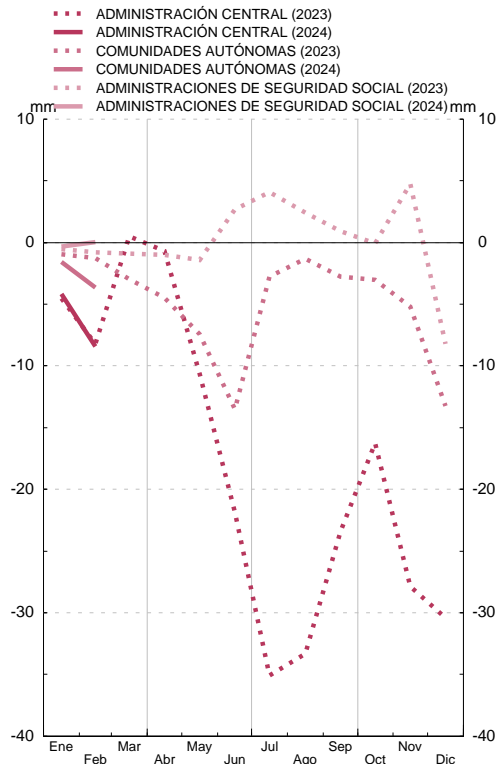
Millones de euros

		Administraciones Públicas	Administración Central	Comunidades Autónomas	Corporaciones Locales	Administraciones de Seguridad Social	
		1 = 2+4+5+6	Total	(b)			
			Del cual:				
			Estado	(a)			
			3	4	5	6	
22	P	-63 736	-41 176	-44 366	-15 119	-1 545	-5 896
23	A	-53 159	-30 431	-34 355	-13 254	-1 263	-8 211
23 I	P	-3 546	501	-1 000	-2 977	-179	-891
II	P	-32 248	-22 375	-23 516	-10 545	-2 890	3 562
III	P	8 463	-1 523	-1 618	10 756	977	-1 747
IV	A	-25 828	-7 034	-8 221	-10 488	829	-9 135
23 E-F	P	...	-8 197	-9 373	-1 265	...	-782
24 E-F	A	...	-8 441	-9 309	-3 646	...	56
23 Abr	P	...	-1 173	-1 156	-1 494	...	-136
May	P	...	-9 986	-10 654	-2 956	...	-385
Jun	P	...	-11 216	-11 706	-6 095	...	4 083
Jul	P	...	-13 186	-13 738	10 752	...	1 383
Ago	P	...	1 748	1 807	1 440	...	-1 610
Sep	P	...	9 915	10 313	-1 436	...	-1 520
Oct	A	...	7 141	7 027	-239	...	-1 015
Nov	A	...	-11 598	-11 825	-2 207	...	4 868
Dic	A	...	-2 577	-3 423	-8 042	...	-12 988
24 Ene	A	...	-4 189	-3 752	-1 562	...	-318
Feb	A	...	-4 252	-5 557	-2 084	...	374

CAPACIDAD/NECESIDAD DE FINANCIACIÓN DE LAS ADMINISTRACIONES PÚBLICAS
Por tipo de administración. Suma móvil 4 trimestres



CAPACIDAD/NECESIDAD DE FINANCIACIÓN DE LAS ADMINISTRACIONES PÚBLICAS
Por tipo de administración. Datos acumulados enero fecha. Información mensual



FUENTE: Ministerio de Hacienda y Función Pública (IGAE).

a. El detalle por operaciones se difunde en el cuadro 12.a del Boletín Estadístico.

b. El detalle por Comunidades Autónomas se difunde en el cuadro 13.a del Boletín Estadístico.