

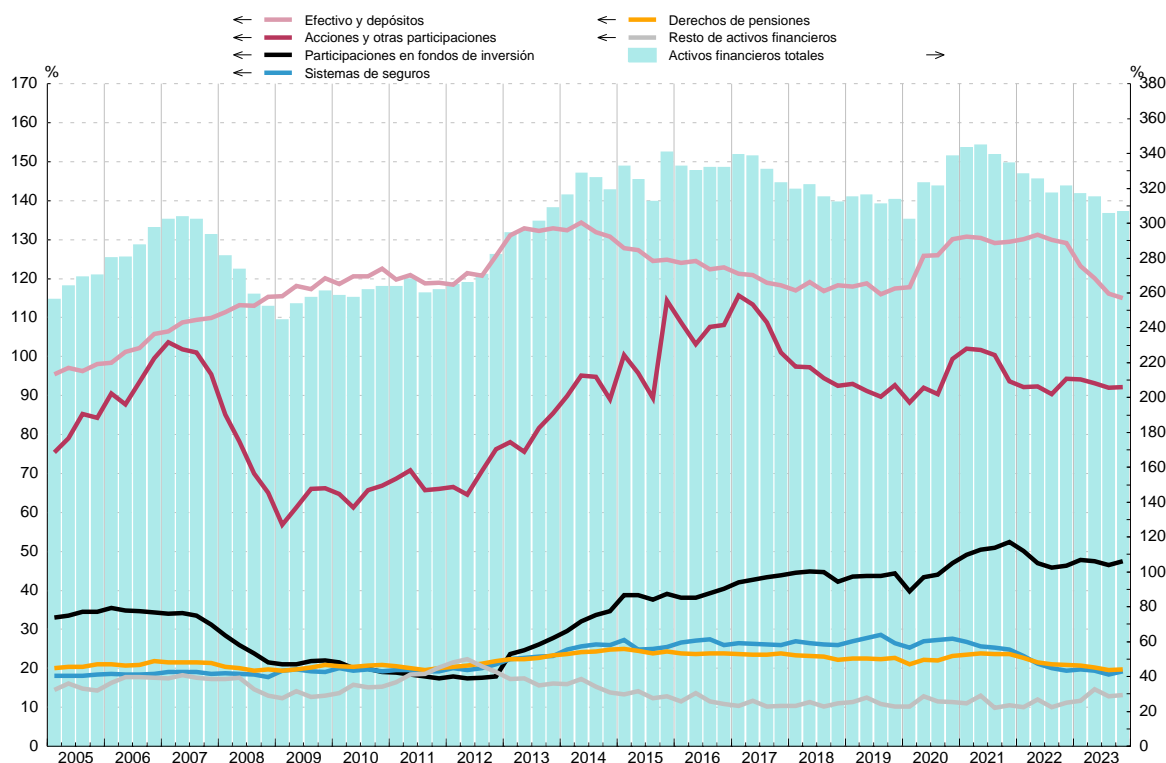
16. HOGARES E ISFLSH

16.7 Activos financieros

Millones de euros (col.1 a 6) y % (col.7 a 12)

	Activos financieros						Activos financieros (% s/RBD, acumulado 4 tr.)					
	Total	Principales activos					Total	Principales activos				
		Efectivo y depósitos	Participaciones en fondos de inversión	Participaciones en el capital	Derechos de pensiones	Sistemas de seguros		Efectivo y depósitos	Participaciones en fondos de inversión	Acciones y otras participaciones	Derechos de pensiones	Sistemas de seguros
1	2	3	4	5	6	7	8	9	10	11	12	
19	2 450 927	917 155	346 307	724 208	177 460	206 367	313,7	117,4	44,3	92,7	22,7	26,4
20	2 588 775	995 585	358 766	759 632	177 501	210 461	338,5	130,2	46,9	99,3	23,2	27,5
21	2 674 554	1 035 277	418 584	748 202	189 731	198 585	334,6	129,5	52,4	93,6	23,7	24,8
22	2 673 119	1 074 662	385 744	785 280	173 339	161 653	321,2	129,1	46,4	94,4	20,8	19,4
23	2 832 193	1 061 876	438 575	851 829	181 911	176 926	306,7	115,0	47,5	92,2	19,7	19,2
20 /	2 375 600	925 426	312 859	693 495	164 880	199 127	302,3	117,8	39,8	88,2	21,0	25,3
II	2 480 208	965 532	332 855	706 200	170 141	206 917	323,3	125,8	43,4	92,0	22,2	27,0
III	2 471 464	969 446	338 351	695 318	169 783	209 889	321,1	126,0	44,0	90,3	22,1	27,3
IV	2 588 775	995 585	358 766	759 632	177 501	210 461	338,5	130,2	46,9	99,3	23,2	27,5
21 /	2 630 675	1 001 918	377 075	782 343	180 081	204 704	343,2	130,7	49,2	102,1	23,5	26,7
II	2 697 360	1 020 135	394 558	795 425	185 688	200 223	345,0	130,5	50,5	101,7	23,7	25,6
III	2 671 151	1 016 773	401 100	790 944	185 796	198 614	339,2	129,1	50,9	100,4	23,6	25,2
IV	2 674 554	1 035 277	418 584	748 202	189 731	198 585	334,6	129,5	52,4	93,6	23,7	24,8
22 /	2 649 613	1 049 847	404 632	743 817	182 758	187 204	328,2	130,0	50,1	92,1	22,6	23,2
II	2 653 086	1 071 380	382 836	753 004	175 489	172 704	325,2	131,3	46,9	92,3	21,5	21,2
III	2 603 520	1 066 018	376 486	741 758	172 352	163 899	317,2	129,9	45,9	90,4	21,0	20,0
IV	2 673 119	1 074 662	385 744	785 280	173 339	161 653	321,2	129,1	46,4	94,4	20,8	19,4
23 /	2 704 316	1 050 798	407 414	802 299	175 905	168 542	317,0	123,2	47,8	94,1	20,6	19,8
II	2 772 967	1 057 789	418 285	820 468	177 394	170 580	314,9	120,1	47,5	93,2	20,1	19,4
III	2 752 068	1 047 148	418 972	828 905	176 361	165 742	305,4	116,2	46,5	92,0	19,6	18,4
IV	2 832 193	1 061 876	438 575	851 829	181 911	176 926	306,7	115,0	47,5	92,2	19,7	19,2

ACTIVOS FINANCIEROS
Porcentaje sobre RBD (acumulado 4 tr.)



FUENTE: CFEE (BE).