

3. CUENTAS FINANCIERAS (SEC 2010)

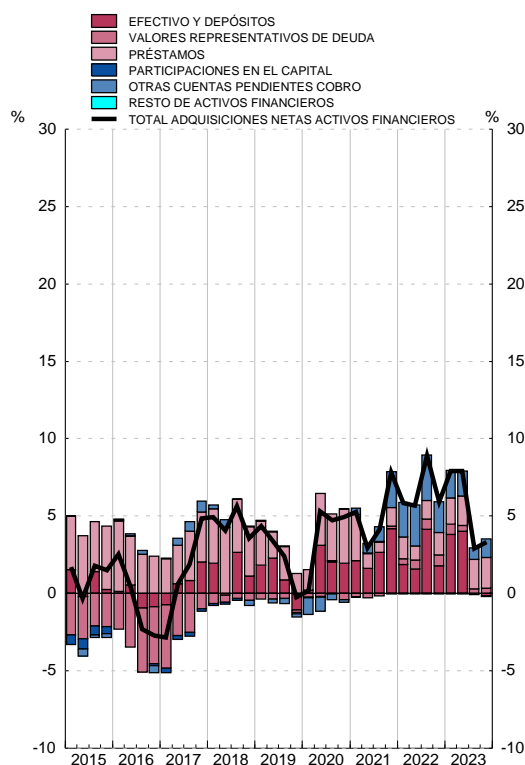
3.8 Administraciones Públicas Cuenta de operaciones financieras

■ Serie representada gráficamente.

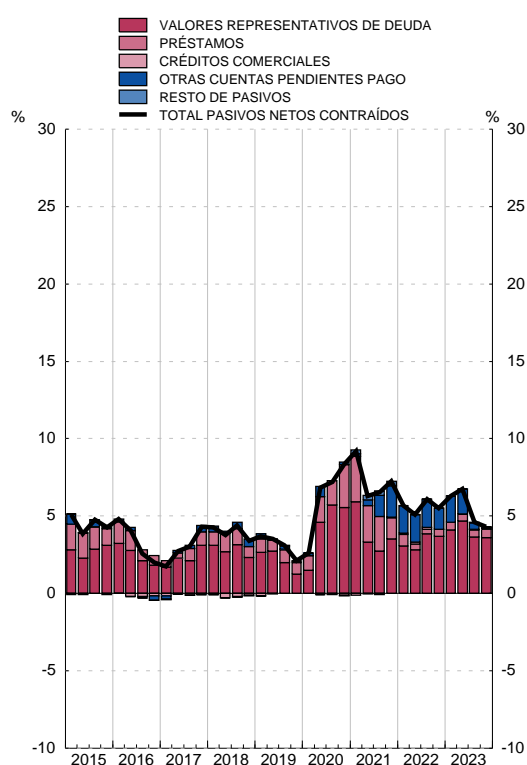
millones de euros

	Operaciones financieras netas	Adquisiciones netas de activos financieros						Pasivos netos contraídos				
		Total	Principales instrumentos					Total	Principales instrumentos			
			Efectivo y depósitos	Valores representativos de deuda	Préstamos	Participaciones en el capital y en fondos de inversión	Otras cuentas pendientes de cobro		Valores representativos de deuda	Préstamos	Créditos comerciales	Otras cuentas pendientes de pago
1	2	3	4	5	6	7	8	9	10	11	12	
19	-37 855	-1 715	-7 821	-1 263	9 424	-512	-1 543	36 140	21 530	12 309	970	1 159
20	-113 666	36 674	14 508	-2 897	26 110	171	-1 218	150 339	100 055	49 837	-2 307	3 337
21	-82 707	60 868	32 622	1 195	9 377	-335	18 009	143 576	69 726	26 695	1 209	40 052
22	-63 726	49 885	15 096	6 037	11 949	-143	16 945	113 611	76 434	8 824	364	27 885
23	-53 409	29 843	-1 470	2 914	18 055	-371	10 716	83 251	69 979	10 404	1 773	851
20 /	-11 074	16 879	25 390	-361	-543	282	-7 888	27 953	29 551	7 221	-2 882	-5 791
II	-62 239	43 012	20 370	440	20 414	32	1 757	105 251	66 668	22 531	-870	17 155
III	-4 454	-2 211	-2 855	-504	1 885	29	-767	2 243	18 910	637	547	-17 788
IV	-35 898	-21 006	-28 397	-2 471	4 354	-172	5 680	14 893	-15 073	19 448	898	9 761
21 /	-22 994	20 141	27 001	663	-4 060	106	-3 568	43 135	36 068	10 844	-2 433	-6 633
II	-34 766	26 709	17 169	-21	5 786	115	3 660	61 475	24 495	14 090	316	22 399
III	-1 000	7 590	5 529	507	-556	5	2 104	8 590	8 187	-956	168	943
IV	-23 948	6 429	-17 077	47	8 207	-561	15 813	30 376	975	2 717	3 158	23 343
22 /	-6 494	6 175	9 462	2 506	-2 396	115	-3 511	12 668	27 701	-845	-2 360	-11 668
II	-25 667	26 886	15 089	1 871	2 304	84	7 537	52 553	20 967	6 759	894	23 784
III	6 052	35 286	27 252	1 122	2 057	166	4 688	29 234	29 250	-2 416	427	1 843
IV	-37 617	-18 461	-36 706	538	9 984	-508	8 231	19 156	-1 484	5 326	1 403	13 926
23 /	-1 645	23 765	26 915	2 238	41	23	-5 452	25 410	33 504	27	-2 665	-5 358
II	-30 581	29 038	18 125	-556	4 444	35	6 991	59 620	30 693	6 281	952	21 205
III	7 639	-7 586	-8 776	602	2 849	391	-2 653	-15 225	8 339	-2 913	910	-21 614
IV	-28 821	-15 375	-37 735	629	10 720	-820	11 830	13 446	-2 557	7 009	2 576	6 619

ADQUISICIÓN NETA DE ACTIVOS FINANCIEROS
Tasa de variación interanual y sus contribuciones (a)



PASIVOS NETOS CONTRAÍDOS
Tasa de variación interanual y sus contribuciones (b)



Fuente: CFEE (BE).

a. La tasa de variación interanual se calcula como: Total de adquisiciones netas de activos financieros / Saldo de activos financieros al inicio del periodo.

b. La tasa de variación interanual se calcula como: Total de pasivos netos contraídos / Saldo de pasivos al inicio del periodo.